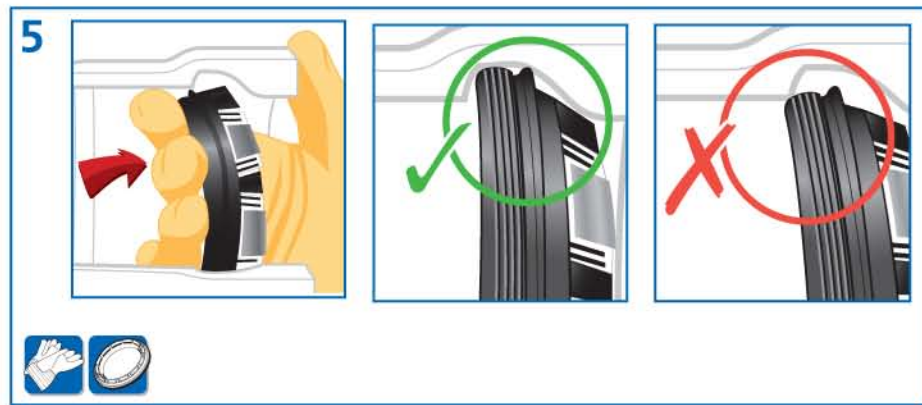
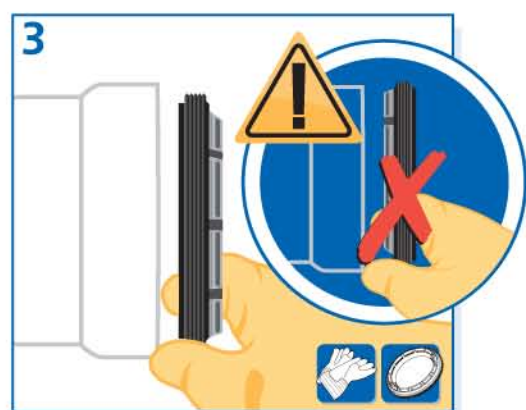
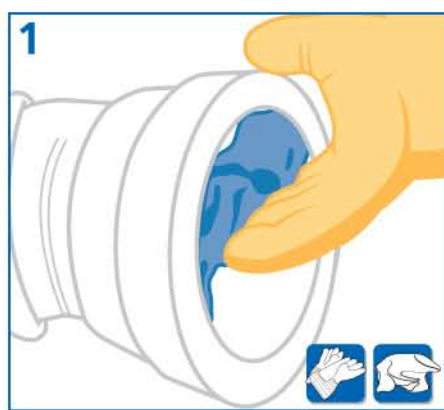


INSTRUKCJA MONTAŻU KSZTAŁTKI IZIFIT® ORAZ IZIFIT® Z USZCZELKĄ VI
 INSTRUCTIONS DE MONTAGE DU JOINT IZIFIT® ET IZIFIT® VI
 RECOMENDACIONES PARA EL MONTAJE DE LA JUNTA IZIFIT® E IZIFIT® VI
 MONTAGEANLEITUNG DER DICHTUNG IZIFIT® UND IZIFIT® VI
 ISTRUZIONI DI MONTAGGIO DEL GIUNTO IZIFIT® E IZIFIT® VI
 IZIFIT® AND IZIFIT® VI GASKET ASSEMBLY RULES



!
 Uszczelkę IZIFIT® można użyć jedynie w kielichu rury, kształtki lub zasuwę systemu BLUTOP®. Takie rozwiązanie umożliwi połączenie z systemami z tworzyw sztucznych, tj PE i PVC.
 La junta IZIFIT se instala únicamente en un enchufe Blutop® (tubo, accesorio o válvula) para acerrojar un tubo PE, PVC-U o PVC-BO.
 Die Dichtung IZIFIT ist ausschliesslich für die Verbindung zwischen einer BLUTOP® Muffe (Rohr, Formstück oder Schieber) und einem Spitzende eines PE, PVC-U oder PVC-BO Rohrs zu verwenden.
 La guarnizione IZIFIT deve essere installata soltanto in un bicchiere Blutop® (tubo, raccordo o valvola) per l'antisfilamento con i tubi PE, PVC-U o PVC-BO.
 The IZIFIT gasket can be installed only in a Blutop® socket (pipe, fitting or valve) in order to anchorage a PE, PVC-U or PVC-BO pipe.

Powyższe zalecenia oparte są na wiedzy Saint-Gobain PAM. Odpowiedzialność za prawidłową instalację spoczywa na Wykonawcy.
 Ces recommandations s'appuient sur l'expérience de Saint-Gobain PAM. L'entreprise de pose demeure seule responsable de la mise en oeuvre des produits conformément aux règles de l'art.
 Recomendaciones basadas en la experiencia de Saint-Gobain PAM. La empresa instaladora es la única responsable del correcto montaje según las reglas definidas.
 Diese Empfehlungen basieren auf den Erfahrungen von Saint-Gobain PAM. Es liegt in der alleinigen Verantwortung des Bauunternehmens, die Produkte gemäß den technischen Standards einzubauen.
 Queste raccomandazioni sono basate sull'esperienza di Saint-Gobain PAM. L'installatore e/o l'impresa di posa rimane comunque responsabile dell'assemblaggio dei prodotti secondo le istruzioni fornite.
 These recommendations are based upon Saint-Gobain PAM knowledge. It is the contractor's responsibility to ensure that installations are carried out according to the best rules of practice.

INSTRUKCJA MONTAŻU KSZTAŁTKI IZIFIT® ORAZ IZIFIT® Z USZCZELKĄ VI
 INSTRUCTIONS DE MONTAGE DU JOINT IZIFIT® ET IZIFIT® VI
 RECOMENDACIONES PARA EL MONTAJE DE LA JUNTA IZIFIT® E IZIFIT® VI
 MONTAGEANLEITUNG DER DICHTUNG IZIFIT® UND IZIFIT® VI
 ISTRUZIONI DI MONTAGGIO DEL GIUNTO IZIFIT® E IZIFIT® VI
 IZIFIT® AND IZIFIT® VI GASKET ASSEMBLY RULES

